

Caltta[®]



DH460

Robusto e com
display LCD 1.75"

Nova geração de
rádios comerciais

DMR
DIGITAL MOBILE RADIO ASSOCIATION

DH460



RECURSOS

Algoritmo de redução de ruído
Trabalhador solitário
Criptografia de voz básica
Botão de emergência

Chamada de voz
Mensagem de texto
(pré-programável)

Monitor remoto
Habilitar/desabilitar rádio

Digital e analógico
512 canais
Potência 4W e 5W
Roaming
Recepção 0,16uV

IP65
Bateria 2500 mAh
Peso 289g

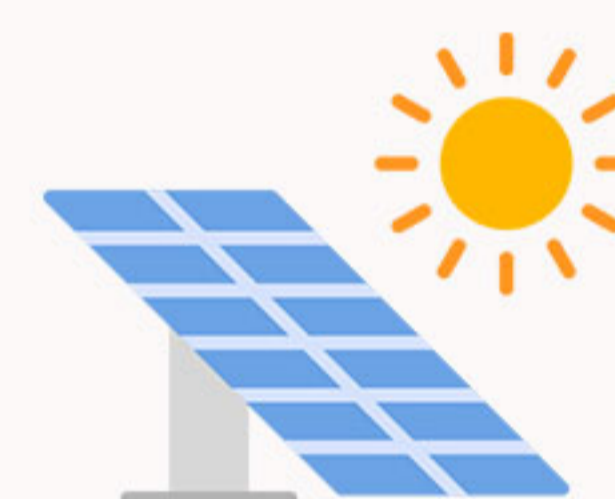
MERCADOS



Shopping Center



Parque Eólico



Usina Solar



Supermercado



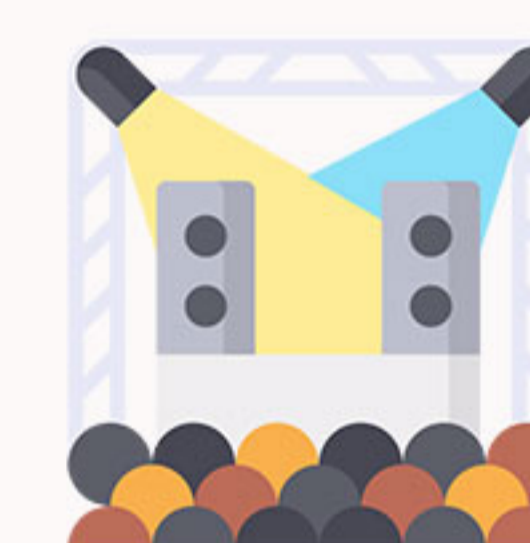
Hotelaria



Segurança Privada



Agronegócio



Eventos

ACESSÓRIOS



Antena



Clipe



Bateria 2500mAh



Carregador



Fonte de energia



Carregador múltiplo



Fone de ouvido



Fone de ouvido translúcido



Cabo de programação

ESPECIFICAÇÃO

GERAL

Frequência	UHF1: 400-470MHz UHF3: 350-400 MHz VHF:136-174MHz
Capacidade de Canais	512
Capacidade de Zonas	32
Espaçamento de canais	12.5kHz/20kHz/25kHz
Espaçamento de Frequência	±0.5PPM
Tensão de Operação	7.4V
Capacidade da Bateria	2500mAh
Vida da Bateria (5:5:90)	ANALÓGICO: 18h DIGITAL: 25h
Dimensões (A x L x P)	116.5x55x36.4mm (com bateria 2500mAh, sem antena)
Peso	aprox 289g (com bateria de 2500mAh e antena)
Tela	1.75" polegadas LCD, 160x128, 4 linhas de texto
Vocoder	AMBE++
Layout	Topo: 1x knob volume/ligar, 1x knob canal, 1x botão SOS Lateral: 1 x tecla PTT, 2x teclas programáveis. Frente: Teclado reduzido 6 botões, 3 programáveis
Interface Externa	interface 18pin à prova d'água suporta áudio e programação
Tipo Clipe de cinto	Clipe liberação rápida
Relógio Real-time	Suporta
Roaming	Suporta
Criptografia	Suporta 40/128/256bit

RECEPTOR

Sensibilidade (Análogica)	0.16uV (12dB SINAD)
Sensibilidade (Digital)	0.16uV (5% BER)
Seletividade Canal Adjacente	60dB@12.5kHz/70dB@20/25kHz (TIA603A) -1T 45dB@12.5kHz /70dB@20/25kHz (TIA603D) -2T 60dB@12.5kHz /70dB@20/25kHz (ETSI)
Intermodulação	70dB (TIA603D) 65dB (ETSI)
Rejeição de Espúrios	70dB (TIA603D) 70dB (ETSI)
Bloqueio	80dB (TIA603D) 84dB (ETSI)
Rejeição de Co-Canal	-12~0dB @12.5kHz/-8~0dB @20/25kHz
Zumbido e Ruído	-40dB@12.5kHz /-43dB@20kHz /-45dB@25kHz
Potência Nominal de Áudio	0.5W
Potência Máxima de Áudio	2.0W
Distorção Nominal de Áudio	≤3% (valor típico)
Resposta de áudio	+1 ~ 3dB (TIA603D)
Emissão Conduzida de Espúrios	-57dBm (TIA603D)

TRANSMISSOR

Baixa potência saída	1W
Alta potência saída	4W (UHF1 e UHF3) 5W (VHF)
Modulação FM	12.5kHz: 11KOF3E 20kHz: 14KOF3E 25kHz: 16KOF3E
Modulação digital 4FSK	12.5kHz somente dados: 7K60FID&7K60FXD 12.5kHz somente voz: 7K60FIE&7K60FXE 12.5kHz voz e dados: 7K60FIW
Emissão Conduzida/ Irradiada	-36dBm ≤1GHz; -30dBm >1GHz
Limitação de Modulação	±2.5kHz @12.5kHz ±4kHz @20kHz ±5.0kHz @25kHz
Zumbido e Ruído FM	-40 dB@12.5kHz /-43dB@20kHz /-45 dB@25kHz
Potência Canal Adjacente	60dB@12.5kHz /70dB @20/25kHz
Distorção de Áudio	≤3% (valor típico)
Resposta de Áudio	+1 ~ -3dB(TIA603D)

AMBIENTAL

Temperatura de Operação	-30°C ~ +60°C
Temperatura de armazenagem	-40°C ~ +85°C
ESD	IEC 61000-4-2 (nível 4) ±8kV (Contato) ±15kV (Ar)
Proteção Poeira e Água	IP65
Segurança	MIL-STD-810 G



SATELRADIO TELECOMUNICAÇÃO LTDA
www.satelradio.com.br
comercial@satelradio.com.br
+55 (11) 3090-4094

Av. Francisco Matarazzo, 1.752
5º andar - Sala 516
Edifício Comercial Casa das Caldeiras
Água Branca, São Paulo - SP
05001-200